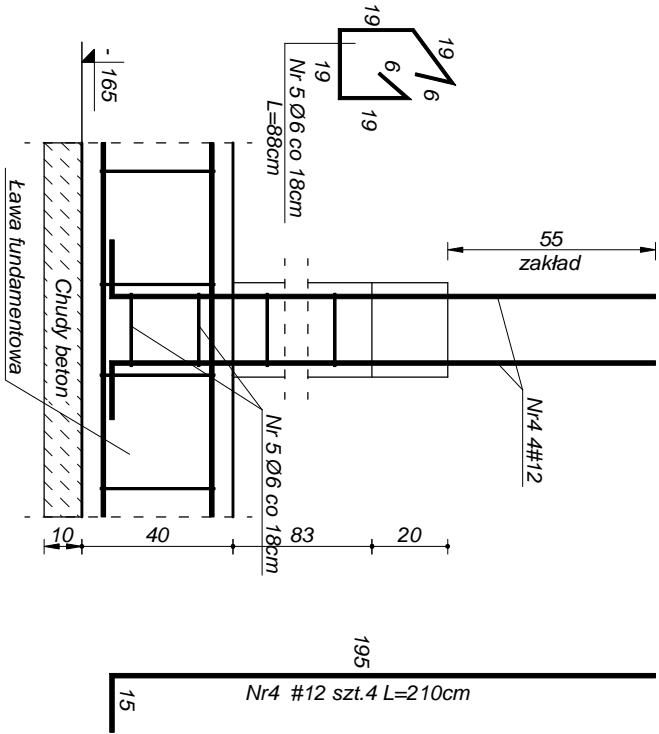


SZCZEGÓŁ POŁĄCZENIA ŁAWY Z TRZPIENIAMI

szczegóły zastosować dla trzpieni T1
w miejscach zaznaczonych na rzucie fundamentów



Przedmiot opracowania	Rozbudowa budynku Remizy w Majdanie Krynickim	Skala 1: 20
Nazwa rysunku		Rys. nr
Investor		15
Adres budowy		
Projektant	Gmina Krynice Krynice 1, 22-610 Krynice Obręb: 0007 Majdan Krynicki Jed. ewid.: 061804_2 Krynice, dz. nr 31/9, 31/10	
Sprawdzający	mgr inż. R. Kot	

BETON: B25, STAL ZBROJENIOWA: 34GS, S10S